

\ いいモノご紹介! /



住宅関連の
新商品・定番商品の
いいモノを
お伝えします!



ニオイも汚れも寄せつけない 清潔なトイレパネル

こんなお悩み
ありませんか? 掃除しているのになんか臭う...
壁紙に汚れが飛んでシミになってる

《タカラスタンダード》のホーロークリーン トイレパネル が解決いたします!

タカラスタンダードのホーローパネルは
表面がツルツルしているため
壁や床などへの飛び散り汚れも水拭きでサッと拭くだけ。
シミや変色を防ぎ、ニオイも染み込まない素材だから
トイレに おすすめです!



タカラのパネルはマグネットが
ひつつくから何かと便利!

ここも
注目!

マグネット収納どこでもラック



<画像引用> タカラスタンダードHP: https://www.takara-standard.co.jp/product/toilet/toilet_panel/

原田建築 今後のイベント情報 (予定)

築40年 木造住宅 耐震リノベーション 完成見学会

おしかも
会場: 豊田市鴛鴨町 2021年 12月頃



・詳細が決まり次第 ホームページ・DM等でお知らせします ・新型コロナウイルス感染症の状況次第により中止する場合があります

お問い合わせは お気軽にどうぞ

〒470-0214 みよし市明知町小石山45-1

☎ (0561) 32-1691

FAX: (0561) 32-1902

E-mail: haraken@hm2.aitai.ne.jp

原田建築 HP <https://www.kikaoru.com/>

住み継ぐ HP <http://www.sumitugu.com/>
(リフォーム・リハ中心)



(リフォーム・リハ)

お家のこんなところをご相談ください



建設業: 愛知県知事許可 (般-28) 第46545号 一級建築士事務所: 愛知県知事 (い-30) 第10649号
宅地建物取引業: 愛知県知事 (3) 第21282号 公益社団法人 愛知宅地建物取引業協会 会員

発行: 2021.10



vol.33

2021年

はらけん 通信

耐震リフォーム・リノベーションなら

原田建築

〒470-0214

みよし市明知町小石山45-1

TEL (0561) 32-1691

FAX (0561) 32-1902



おかげさまで **原田建築** は
創業 **60** 年を迎えることができました

感謝を込めて お得意様 先着 **60** 名様に

選べる3サイズ

木 **国産ヒノキのまな板** を
香る



厚み: 3cm 各サイズ共通

プレゼントいたします!

応募期限: 2021年10月22日 (金) まで

※限定数に達し次第終了となります ※サイズはご希望に添えない場合がございます

- ご応募受付後、折り返し 担当者よりご連絡いたします
- ご自宅に直接お届けいたしますので **同封したアンケートをお渡しください**
(アンケートが引換券となります)

ご応募方法

■ **お電話** から **0561-32-1691** (受付時間: 9~16時 ※日曜休)



「60周年 記念品の件」と おっしゃっていただき

(お送りしたDMに明記された) **お名前** **ご連絡先** **ご希望のまな板のサイズ** をお伝えください
(大・中・小)

■ **ホームページ** から <https://www.kikaoru.com/>



◀ 原田建築HP

TOPページ下 [**資料請求・お問合せ**] をクリックしていただき

メッセージ欄に **ご希望のまな板のサイズ** と **必須事項 (お名前・連絡先等)** をご入力ください
(大・中・小)

【特集】
地震に強い家づくり

長年住んでいる木造住宅を地震に強い家になりたいけれど どのような方法があるの？

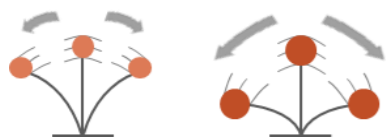


木造住宅の耐震補強工事の種類

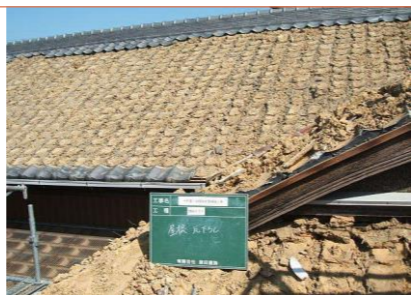
耐震性を向上させる方法は様々ありますが
今回は 主要な耐震補強の工法をご紹介します

屋根の軽量化

重い屋根は、地震の揺れを受けると振り子の様に大きく揺れ（これを地震力といいます）建物を倒壊させる恐れがあります。軽い屋根に変えることにより、この力を小さくすることができます。



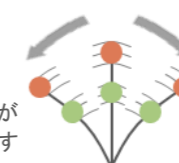
重い振り子の方が揺れ幅が大きくなります



丈三平屋建物に対する耐震補強
〔みよし市 N様邸〕

減築

2階建てを平屋にすると家の重量は軽くなるので地震力は小さくなります。また、上階の比重が減り家の重心も下がることで耐震性は向上します。



高い位置にある振り子の方が揺れ幅が大きくなります



40年過ぎた家の面影を残しての減築リノベーション
〔みよし市 K様邸〕

壁・接合部の補強

壁が少なかったり、筋かいのない壁が多い建物は地震に耐える力が弱くなります。

新たに壁を増設したり、既存の壁に筋交い（①）や構造用合板（②）などで補強することで耐震性が向上します。

また、木造住宅は壁・柱・梁が一体となって地震に耐えるようになっています。その為、お互いが外れないよう必要な部分に金物（③）などでしっかりつなぎ合わせることも重要です。



詳しい内容は弊社HPで ご覧になれます

原田建築 みよし市 🔍 検索

基礎の補強

壁を補強しても その下の基礎と土台がしっかりしていないと、壁による耐震効果が発揮されません。その為、既存の基礎の上に新しい基礎をつくり補強します。



築44年 木造住宅 同居リノベーション
〔東郷町 T様邸〕

耐震補強
工事実績 **100** 件超
補助申請実績 **76** 件
※2003年制度開始より

耐震リフォーム・耐震リノベーションは
原田建築 にお任せください！



原田建築 なら
ココが おススメ！

お住まいの構造・築年数・ご予算等に合わせ
上記工法以外にも様々なプランをご提案しております。
ご相談・お見積り等はお気軽にどうぞ。

👍 認められた実績があるから まかせて安心！

弊社が耐震改修したお住まいが建築コンペで入賞しています。

愛知建築地震災害軽減システム研究協会による
『建築物改修事例コンペ』第6・7・12回 優秀賞 受賞など



（詳しくは協会のHPへ <http://www.aichi-gensai.jp/jireisyu.html>）

👍 専門の知識を持った建築士が一貫して担当

自治体の耐震診断も行う弊社の建築士が お住まいの現状調査をし
耐震基準を満たした改修プランを作成。打合せから引き渡しまで
弊社が責任を持ってご担当いたします。



👍 お客様に合った最適な補助金・税金控除をご提案

複雑で分かりにくい補助金制度や税金控除を組みあわせ
お客様のご負担を 耐震関連の補助金・税金控除等の例
減らします。 〈耐震リフォーム 2021年4月 豊田市 N様邸〉

- ・豊田市補助金：100万円
- ・住宅ローン減税：最大480万円（13年間）
- ・所得税控除：耐震改修工事最大25万円
- ・バリアフリー工事 最大20万円
- ・省エネ改修工事 最大35万円

